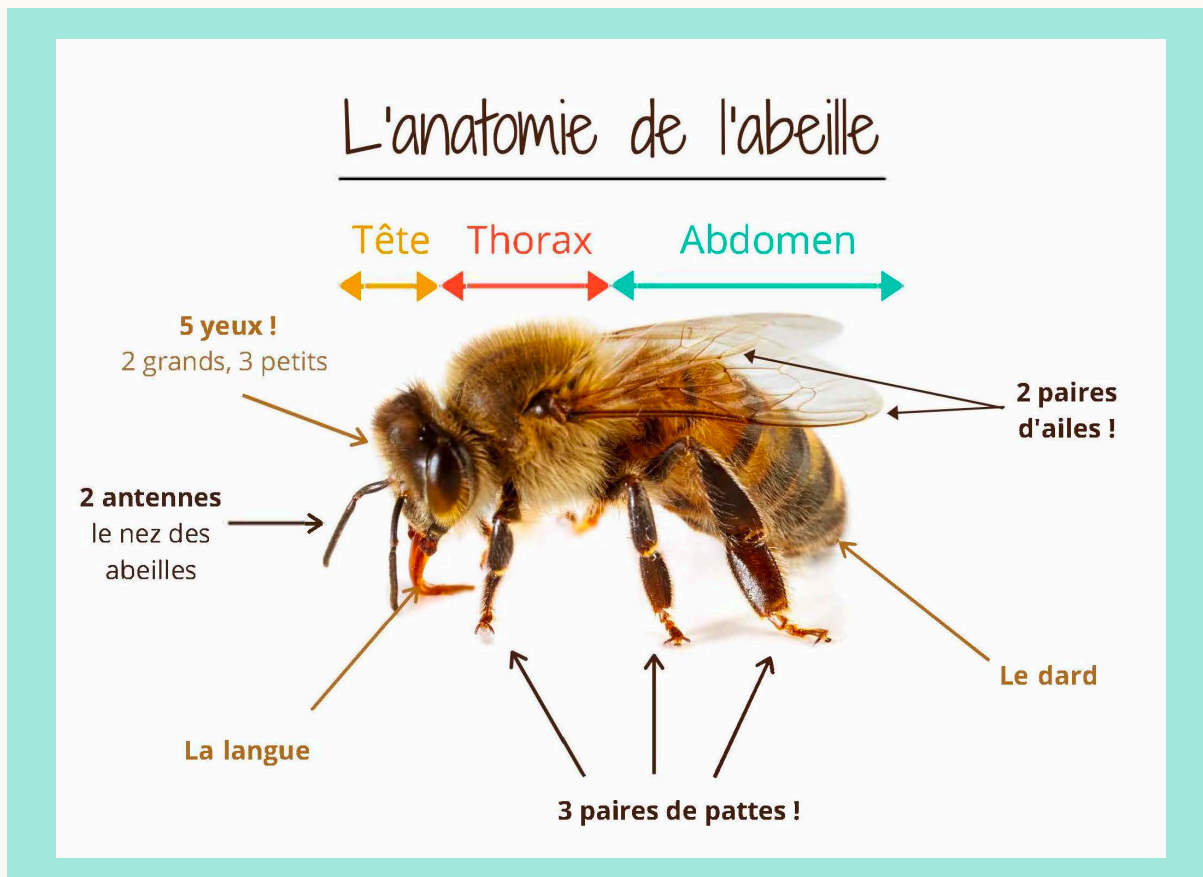




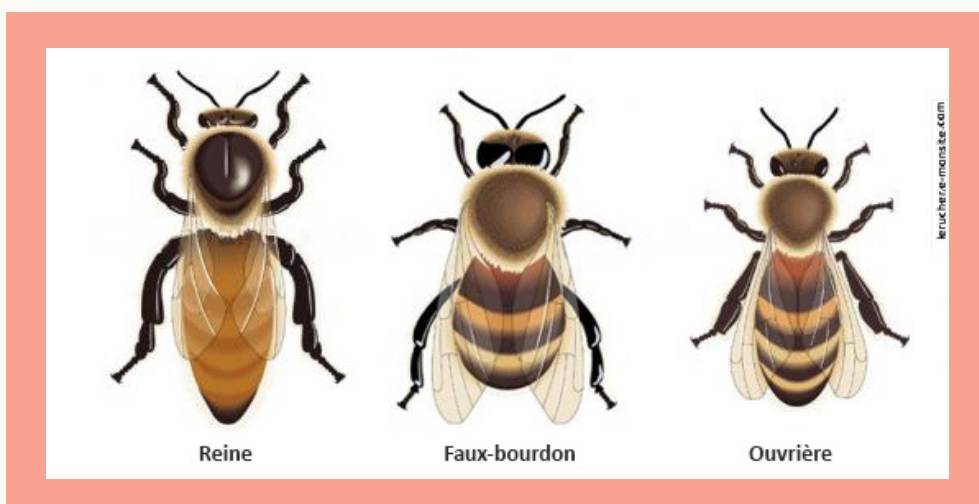
Une abeille, c'est quoi ?

L'abeille domestique fait partie de la famille des insectes, tout comme les fourmis, les bourdons et les guêpes.

Voici un petit rappel de l'anatomie de l'abeille, ainsi que des 3 différentes castes d'abeilles domestiques que l'on retrouve au sein de la ruche.



l'Apis mellifera (Abeille domestique)



Différences morphologiques entre les castes d'abeilles domestiques

Petit Rappel !

Comment savoir quelles petites bêtes font partie de la famille des insectes ?

- un corps divisé en 3 parties distinctes : la tête, le thorax et l'abdomen.
- 3 paires de pattes
- 1 paire d'antennes
- 2 paires d'ailes

(À ne pas confondre avec les araignées qui ont 8 pattes, par exemple.)



L'abeille domestique et sa vie dans la ruche

La vie d'une colonie dans la ruche

Contrairement aux abeilles sauvages, les abeilles domestiques vivent en communauté, dans la ruche. La durée de vie moyenne d'une abeille est d'environ 35 jours pour une ouvrière, mais jusqu'à 4 ans pour la reine ! Au cours de leur vie, et en fonction de leur âge, les ouvrières vont avoir différents rôles (ou métiers) au sein de la colonie.

La reine, quant à elle, va passer sa vie à pondre des œufs (jusqu'à 2000 par jour). Les ouvrières sont là pour prendre soin de la reine et de sa progéniture, de la ponte à la naissance, jusqu'à ce que les petites abeilles soient assez grandes pour aider leurs aînées.

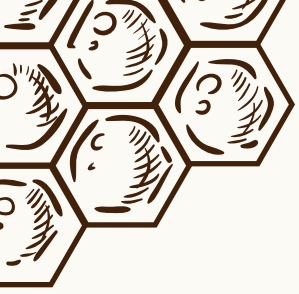
Petit Rappel !

Il existe plus de 20 000 espèces d'abeilles dans le monde. On fera la distinction entre abeille sauvage (qui vit souvent en solitaire) et abeille domestique, qui vit en colonie dans la ruche et produit du miel.

Nous nous concentrons ici sur l'abeille mellifère, mais elles sont toutes à protéger !

LE CYCLE DE VIE DE L'OUVRIÈRE





Quelles seraient les conséquences de leur disparition ?

Les abeilles jouent un rôle très important dans notre alimentation !

Depuis des millions d'années, les abeilles butinent de fleur en fleur pour collecter le nectar et le pollen. Lorsqu'elles butinent, le pollen s'accroche sur leurs poils et se dépose sur les prochaines fleurs que les abeilles vont butiner. Et voilà, c'est la pollinisation !

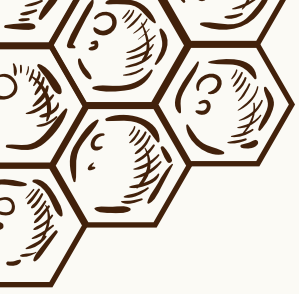
C'est principalement grâce à ce procédé et donc aux insectes dits « pollinisateurs » que les plantes peuvent se reproduire, pour ensuite produire des fruits et des légumes. Concrètement, sans les insectes pollinisateurs (et donc nos chères abeilles), il nous faudrait dire adieu à de nombreux aliments car leurs plantes ne seraient plus pollinisées.

Si nous imaginons un futur sans abeilles, voici une liste non exhaustive des fruits et légumes voués à disparaître :

- Vanille
- Cacao (oui, le chocolat!)
- Courge
- Courgette
- Kiwi
- Melon
- Pastèque
- Noix de macadamia
- Fruit de la passion
- Abricot
- Amande
- Avocat
- Cerise
- Concombre
- Coriandre
- Cumin
- Framboise
- Graines de fenouil
- Mangue
- Mûres
- Myrtilles
- Noix de cajou
- Poire
- Pomme
- Prune
- Sarrasin....

Le saviez-vous?

Selon l'INRA, 80 % des cultures dans le monde dépendent directement des pollinisateurs, qui sont à plus de 90 % des abeilles domestiques et sauvages ! En France, ce sont 70 % des espèces (sauvages et cultivées) qui sont pollinisées par les insectes...



Les actions de l'association



Éducation à l'environnement

Avec notre équipe, nous adorons transmettre notre amour des butineuses aux petits et aux grands, et leur faire prendre conscience du rôle essentiel de ces dernières !

En 2021, nous avons sensibilisé plus de 150 élèves de cycle 1 et 2 (4-8 ans). Et ce grâce à notre nouveau programme **Abeilles en classe**, que nous avons élaboré et testé cette année. Nous avons accompagné les enfants dans leurs apprentissages sur la biodiversité et levé progressivement leurs appréhensions envers les abeilles.

Grâce à notre **rucher pédagogique** au Rocher des Doms, nous espérons pouvoir étendre nos actions de sensibilisation dans le pays avignonnais !



Parrainage de ruches

Notre objectif est aussi de soutenir nos apiculteurs, et de financer le programme **Abeilles en classe** pour en faire profiter le plus grand nombre. Nous cherchons également à favoriser une consommation du miel locale et soucieuse de l'environnement.

Voilà pourquoi nous proposons un modèle de parrainage de ruches, dans l'objectif de **soutenir les apiculteurs** qui en ont le plus besoin (jeune en installation, passage en bio, actions de sensibilisation). Nos ruchers sont dans des parcs nationaux ou régionaux et participent à la **préservation de la biodiversité**.

Nos parrains reçoivent en contrepartie le miel issu de leur rucher, et sont invités à venir visiter leurs colonies une fois par an !



Zoom sur nos actions d'éducation

En 2021, 7 classes des écoles d'Avignon testent ce nouveau programme avec ces objectifs :

- Distinguer une abeille des autres insectes
- Comprendre les enjeux de la préservation des abeilles
- Connaître les menaces qui pèsent sur les abeilles
- Découvrir / Apprendre des solutions pour participer à la préservation des abeilles
- Comprendre le rôle des abeilles dans notre alimentation
- Comprendre le fonctionnement de la ruche
- Connaître le cycle de vie d'une ouvrière
- Comprendre le cycle de vie des abeilles sauvages

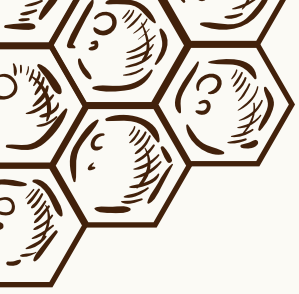
1 programme de 6 séances avec des ateliers créatifs, des jeux, des ateliers scientifiques, des dégustations, des cadeaux...

- 4 interventions en classe avec une vingtaine d'ateliers. Les outils pédagogiques sont fabriqués principalement à partir de matériaux recyclés en collaboration avec l'association **Les Petites Choses**.
- 1 sortie pédagogique à la ferme de l'association **Semailles** pour comprendre le parcours de la graine... à l'assiette!
- 1 sortie intitulée « **La ruche à hauteur d'enfants** » pour observer une colonie en tenue d'apiculteur à notre rucher pédagogique du Rocher des Doms.



L'association possède actuellement deux ruchers pédagogiques citadins à Avignon !



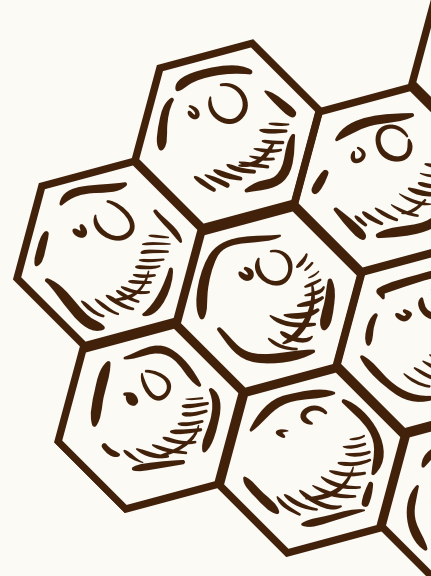
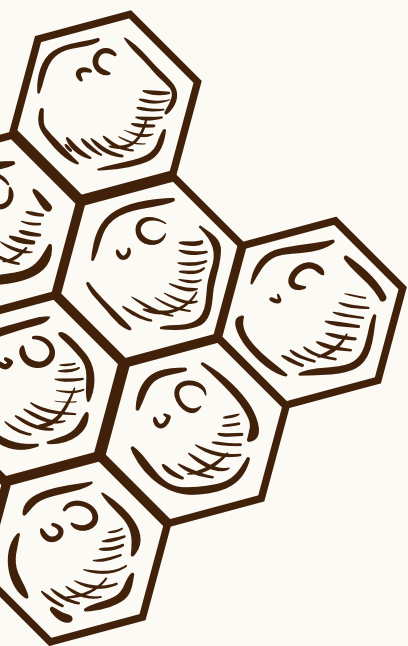


Nos projets

Création d'une mallette pédagogique autonome pour les enseignants de toute la France et un réseau d'animateurs-apiculteurs.

- Nous travaillons encore actuellement à la confection d'une mallette pédagogique autonome pour les enseignants de cycle 1, 2 et 3 qui souhaiteraient transmettre à leurs élèves les connaissances nécessaires à la sauvegarde de l'abeille.
- Nous travaillons également à l'élargissement de notre réseau d'apiculteurs afin que des animateurs-apiculteurs puissent faire découvrir l'expérience de la ruche à des élèves dans toute la France.

L'équipe de Car Elles Butinent vous remercie de votre attention !



Pour nous contacter : [**contact@carellesbutinent.org**](mailto:contact@carellesbutinent.org)

Plus d'informations à : [**carellesbutinent.org**](http://carellesbutinent.org)

[**lise@carellesbutinent.org**](mailto:lise@carellesbutinent.org)